

# 106大學考試入學登記分發 招生訊息記者會



報告人：分發組王士豪主任

106年7月19日



# 招生訊息公告

- 招生訊息資料包含
  - 系組招生名額(含回流名額)
  - 最低登記標準
  - 組合成績人數累計表
  
- 106年7月19日起至分發會網站下載  
[www.uac.edu.tw](http://www.uac.edu.tw)



# 106招生系組統計

- 招生學校：**64** 所
- 招生系組：**1,912**個



	學測成績檢定	英聽成績檢定
採計系組	115 ( 6.01%)	82 ( 4.29%)
未採計系組	1797 ( 93.99%)	1830 ( 95.71%)



# 招生名額統計

年度	102	103	104	105	106
指考報考人數	66,068	62,109	57,237	50,871	47,334
登記人數	58,592	54,955	50,779	44,958	TBD
核定名額	46,612	42,459	35,817	31,010	26,761
回流名額	8,192	9,844	12,679	15,182	17,383
總招生名額	54,804	52,303	48,496	46,192	44,144
總錄取人數	55,307	52,608	48,537	43,659	TBD
錄取率(%)	94.39	95.73	95.58	97.11	TBD
缺額人數	217	301	522	2,953	TBD
特種生錄取人數	927	772	690	614	TBD
聽障生錄取人數	-	-	1	2	TBD



# 證明文件審查統計

	學力 證明文件審查	特種生 證明文件審查	聽覺障礙 證明文件審查
可送審人數	2,207 (2,091)*	-	-
送審人數	2,080 (1,990)*	777 (894)*	3 (7)*
通過人數	2,048 (1,968)*	743 (849)*	3 (5)*

\*為105學年度資料



## 最低登記標準(1/2)

➤ 106年共**70**種採計組合

序號	科目組合	102	103	104	105	106
48	國、英、歷、地	107	113	109	99	<b>110</b>
51	國、英、數乙	57	57	55	52	<b>51</b>
60	國、英、數乙、 歷、公	123	136	129	114	<b>122</b>
61	國、英、數乙、 歷、地	117	123	120	111	<b>118</b>



## 最低登記標準(2/2)

序號	科目組合	102	103	104	105	106
13	英、數甲、物、 化、生	82	86	76	80	<b>78</b>
62	國、英、數甲	57	56	51	46	<b>49</b>
67	國、英、數甲、 化、生	99	100	91	88	<b>89</b>
70	國、英、數甲、 物、化	86	94	84	82	<b>83</b>

- 106學年度最低之登記標準為<英、數甲、化>及<英、數甲、物>兩組合，原始總分38分即可登記



# 組合成績 人數累計表

- 106年共70種採計組合
- 可對照前一年度最低錄取標準及組合成績人數累計表，估算錄取機率

106學年度大學考試入學分發  
指定科目考試各種組合成績人數累計表

組合：51 科目名稱：國文、英文、數乙

分數區間	人數	百分比	累計人數	累計百分比
291.01-300	0	0.00%	0	0.00%
294.01-297	0	0.00%	0	0.00%
291.01-294	0	0.00%	0	0.00%
288.01-291	0	0.00%	0	0.00%
285.01-288	0	0.00%	0	0.00%
282.01-285	0	0.00%	0	0.00%
279.01-282	0	0.00%	0	0.00%
276.01-279	1	0.00%	1	0.00%
273.01-276	0	0.00%	1	0.00%
270.01-273	14	0.04%	15	0.04%
267.01-270	23	0.06%	38	0.11%
264.01-267	42	0.12%	80	0.22%
261.01-264	77	0.22%	157	0.44%
258.01-261	113	0.32%	270	0.76%
255.01-258	148	0.41%	418	1.17%
252.01-255	202	0.57%	620	1.74%
249.01-252	260	0.73%	880	2.47%
246.01-249	299	0.84%	1179	3.30%
243.01-246	368	1.03%	1547	4.33%
240.01-243	431	1.21%	1978	5.54%
237.01-240	482	1.35%	2460	6.89%
234.01-237	505	1.41%	2965	8.31%
231.01-234	529	1.48%	3494	9.79%
228.01-231	587	1.64%	4081	11.43%
225.01-228	589	1.65%	4670	13.08%
222.01-225	639	1.79%	5309	14.87%
219.01-222	569	1.59%	5878	16.47%
216.01-219	615	1.72%	6493	18.19%
213.01-216	615	1.72%	7108	19.91%
210.01-213	603	1.69%	7711	21.60%
207.01-210	630	1.76%	8341	23.36%
204.01-207	655	1.83%	8996	25.20%
201.01-204	624	1.75%	9620	26.95%
198.01-201	591	1.66%	10211	28.60%
195.01-198	636	1.78%	10847	30.38%
192.01-195	591	1.66%	11438	32.04%
189.01-192	554	1.55%	11992	33.59%
186.01-189	518	1.45%	12510	35.04%
183.01-186	562	1.57%	13072	36.62%
180.01-183	576	1.61%	13648	38.23%
177.01-180	572	1.60%	14220	39.83%
174.01-177	514	1.44%	14734	41.27%
171.01-174	537	1.50%	15271	42.78%
168.01-171	524	1.47%	15795	44.24%
165.01-168	531	1.49%	16326	45.73%
162.01-165	571	1.60%	16897	47.33%
159.01-162	572	1.60%	17469	48.93%
156.01-159	593	1.66%	18062	50.60%
153.01-156	580	1.62%	18642	52.22%
150.01-153	588	1.65%	19230	53.87%

分數區間	人數	百分比	累計人數	累計百分比
147.01-150	551	1.54%	19781	55.41%
144.01-147	604	1.69%	20385	57.10%
141.01-144	590	1.65%	20975	58.76%
138.01-141	593	1.66%	21568	60.42%
135.01-138	567	1.59%	22135	62.00%
132.01-135	575	1.61%	22710	63.62%
129.01-132	558	1.56%	23268	65.18%
126.01-129	542	1.52%	23810	66.70%
123.01-126	557	1.56%	24367	68.26%
120.01-123	548	1.54%	24915	69.79%
117.01-120	572	1.60%	25487	71.39%
114.01-117	514	1.44%	26001	72.83%
111.01-114	569	1.59%	26570	74.43%
108.01-111	568	1.59%	27138	76.02%
105.01-108	535	1.50%	27673	77.52%
102.01-105	564	1.58%	28237	79.10%
99.01-102	507	1.42%	28744	80.52%
96.01-99	511	1.43%	29255	81.95%
93.01-96	514	1.44%	29769	83.39%
90.01-93	454	1.27%	30223	84.66%
87.01-90	459	1.29%	30682	85.95%
84.01-87	469	1.31%	31151	87.26%
81.01-84	386	1.08%	31537	88.34%
78.01-81	383	1.07%	31920	89.41%
75.01-78	347	0.97%	32267	90.39%
72.01-75	322	0.90%	32589	91.29%
69.01-72	303	0.85%	32892	92.14%
66.01-69	247	0.69%	33139	92.83%
63.01-66	261	0.73%	33400	93.56%
60.01-63	224	0.63%	33624	94.19%
57.01-60	177	0.50%	33801	94.69%
54.01-57	132	0.37%	33933	95.05%
51.01-54	125	0.35%	34058	95.40%
48.01-51	101	0.28%	34159	95.69%
45.01-48	80	0.22%	34239	95.91%
42.01-45	64	0.18%	34303	96.09%
39.01-42	62	0.17%	34365	96.26%
36.01-39	28	0.08%	34393	96.34%
33.01-36	25	0.07%	34418	96.41%
30.01-33	4	0.01%	34422	96.42%
27.01-30	14	0.04%	34436	96.46%
24.01-27	6	0.02%	34442	96.48%
21.01-24	5	0.01%	34447	96.49%
18.01-21	4	0.01%	34451	96.50%
15.01-18	3	0.01%	34454	96.51%
12.01-15	2	0.01%	34456	96.52%
9.01-12	3	0.01%	34459	96.53%
6.01-9	5	0.01%	34464	96.54%
3.01-6	1	0.00%	34465	96.54%
0-3	1234	3.46%	35699	100.00%





# 登記分發時程

項 目	日 期
開放「 <b>繳交登記費</b> 」	7月19日(上午9:00起)至 7月28日(中午12:00止)
開放「 <b>網路登記分發志願系統</b> 」	7月24日(上午9:00起)至 7月28日(下午4:30止)
公告「 <b>錄取結果、分發結果說明</b> 」	8月8日至8月11日
受理「 <b>分發結果複查</b> 」	8月8日至8月11日
公告「 <b>分發複查結果</b> 」	8月18日

# 登記查榜APP

- 「登記查榜APP」功能包含：
  - 繳費及登記分發志願查詢
  - 榜單查詢
  - 行事曆及最新消息
- 於Google Play或App Store搜尋「登記查榜」進行安裝





# 登記繳費說明

## ➤ 繳費時間

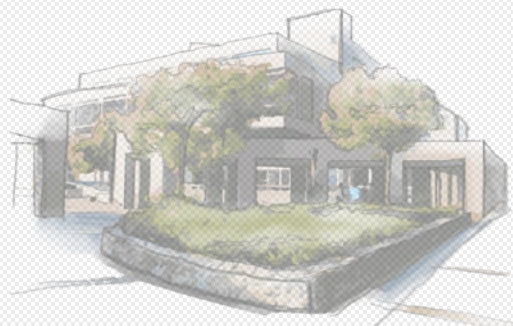
7/19上午9:00起~7/28中午12:00止

## ➤ 登記費金額

- 一般生：220元
- 中低收入戶：88元
- 低收入戶：免繳費

## ➤ 繳款帳號取得

7月19日上午9:00起，可於本會網站「[繳費單列印及繳費紀錄查詢系統](#)」下載，請盡量利用**ATM**完成繳費





# 登記分發志願單機版

106

大學考試入學  
分發委員會

基本資料 考試分數 術科分數

學測級分:	國文 10	英文 14	數學 11	社會 11	自然 13	總級分 59	英語聽力成績:	A 級	<input type="button" value="v"/>	
指考成績:	<input checked="" type="checkbox"/> 國文 62.8	<input checked="" type="checkbox"/> 英文 79	<input checked="" type="checkbox"/> 數學甲 41.8	<input checked="" type="checkbox"/> 數學乙 79.6	<input type="checkbox"/> 歷史 0	<input type="checkbox"/> 地理 0	<input checked="" type="checkbox"/> 物理 53	<input checked="" type="checkbox"/> 化學 65.8	<input checked="" type="checkbox"/> 生物 77.8	<input type="checkbox"/> 公民與社會 0

單機版

您已選 11 個志願

志願選填 產生志願碼

不符合招生條件者會以紅字顯示

刪除暫存檔

☞ 依校系選志願

☞ 依條件選志願

☞ 直接輸入系組代碼

☞ 貼上志願碼

☞ 刪除全部志願

☞ 列印此頁

1. ( 0215 ) 國立成功大學  
數學系

2. ( 0216 ) 國立成功大學  
物理學系

3. ( 0221 ) 國立成功大學  
光電科學與工程學系

4. ( 0222 ) 國立成功大學  
機械工程學系

5. ( 0263 ) 國立成功大學  
生命科學系

6. ( 0223 ) 國立成功大學  
化學工程學系

7. ( 0225 ) 國立成功大學  
資源工程學系

8. ( 0226 ) 國立成功大學  
土木工程學系

9. ( 0230 ) 國立成功大學  
工程科學系

10. ( 0231 ) 國立成功大學  
系統及船舶機電工程學系

11. ( 0232 ) 國立成功大學  
航空太空工程學系



# 網路登記分發志願系統

106學年度  
大學考試入學分發

登記分發志願系統

7/24 09:00 - 7/28 16:30

### 注意事項

1. 欲確認繳款帳號設定方式或確認繳費是否成功，請[按此查詢](#)。
2. 若您的電腦尚未安裝Adobe Reader繁體中文版，請至Adobe官網依作業系統版本進行下載安裝，網址：<http://get.adobe.com/tw/reader/>
3. 本系統建議使用Chrome、Firefox及IE瀏覽器，如需使用IE，請使用IE8.0以上版本。最佳解析度：1024 X 768

### 登記分發志願系統-檢查身分

身分證號碼

指考准考證號碼

驗證碼  (請輸入生日後四碼對應字母)

0	1	2	3	4	5	6	7	8	9
C	M	J	S	U	K	P	T	L	H

[範例說明](#)

大學考試入學分發委員會  
地址：70101台南市大學路一號 電話：06-2362755 傳真：06-2369689 服務信箱：uac@mail.ncku.edu.tw



# 網路登記分發志願

- 完成登記志願後，不得更改
- 下載儲存志願表

106 大學考試入學  
分發委員會

測試生

發出

106年7月27日14:15:52

**您已完成登記分發志願**

【准考證號碼】21016413【性別】男【身分類別】普通生

【英聽】A級

【指考】國文:73.10 英文:90.00 數學甲:75.60 物理:91.00 化學:87.60 生物:87.80

下載志願表 傳送志願表

1.0260 國立成功大學  
建築學系

5.0013 國立臺灣大學  
物理學系

9.0014 國立臺灣大學  
化學系

13.0224 國立成功大學  
材料科學及工程學系

17.0231 國立成功大學  
系統及船舶機電工程學系

2.0265 國立成功大學  
大一全校不分系學士學位學程

6.0041 國立臺灣大學  
機械工程學系

10.0015 國立臺灣大學  
地質科學系

14.0021 國立臺灣大學  
大氣科學系

18.0034 國立臺灣大學  
醫學檢驗暨生物技術學系

3.0261 國立成功大學  
都市計劃學系

7.0256 國立成功大學  
電機工程學系

11.0016 國立臺灣大學  
心理學系

15.0257 國立成功大學  
資訊工程學系

19.0035 國立臺灣大學  
護理學系

4.0070 國立臺灣大學  
電機工程學系

8.0222 國立成功大學  
機械工程學系

12.0017 國立臺灣大學  
地理環境資源學系A組

16.0033 國立臺灣大學  
藥學系

20.0036 國立臺灣大學  
物理治療學系



# 錄取結果公告

- 8/8放榜，提供WEB及APP個人榜單查詢
- 個人榜單公告包含：
  - ✓ 錄取結果
  - ✓ 分發結果說明





## 特別提醒(1/2)

- 國立清華大學與國立新竹教育大學奉教育部核准自106學年度起合校，以「國立清華大學」招生，相關訊息已公告於本會網站及登記分發相關資訊中，欲登記此兩校系組之考生請務必留意。
- 醫學系公費生相關權利與義務，應依「重點科別培育公費醫師制度計畫」及衛生福利部相關規定辦理，並須簽契約及保證書始得入學，相關規定可洽詢衛生福利部。





## 特別提醒(2/2)

- 考生於登記分發志願系統上**自訂的通行碼**，請務必妥善保存並避免被他人取得。
- 網路登記分發志願於**7/28下午4:30**截止，強烈建議考生提前於7/27完成登記分發志願。
- 完成網路登記分發志願後，**不得以任何理由請求取消或更改志願**。



# Thanks!

*Any questions?*

You can find 大學考試入學分發委員會 at

● 06-2362755

● <http://www.uac.edu.tw>